

Sterk, myk og sikker



Sterk

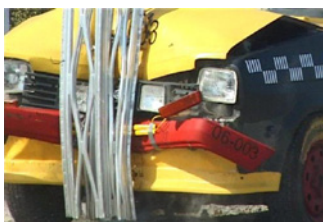


Lattix-master lages av det sterke, rustfrie og lette metallet aluminium.

Mastens design, et materialeffektivt spesielt gittermønster, gir **høy bæreevne**.

Høy styrke trengs for å motstå belastning som vindlast og snømaking.

Myk



Aluminium er ettergivende. Lattix spesielle gittermønster gjør ikke masten bare sterk, men også myk ved påkjørsel

Ved påkjørsel "bretter" Lattix-masten seg rundt bilen- og ikke omvendt.

Masten er alltid ettergivende, uavhengig av påkjøringsvinkel og -høyde.

Sikker



Regjeringen og Vegdirektoratet har vedtatt en nullvisjon for trafikkskader:

I Norge skal ingen skal bli drept eller varig skadd som følge av trafikkuulykke.

Det skal ikke være dødsstraff for å kjøre av veien. Derfor må veisiden sikres.

For å oppfylle nullvisjonen må både Norges veisider og trafikkmaster være myke og ettergivende.

Alle ettergivende master må være godkjent i samsvar med NS-EN 12767

På alle veier med tillatt hastighet over 50 km/t bør ettergivende master brukes. Det anbefales å bruke ettergivende generelt ut fra sikkerhetshensyn.



Lattix ettergivende master i aluminium møter dette kravet

Miljøvennlig



Aluminium kan gjenvinnes svært energieffektivt. Dagens master og veiportaler inneholder en andel av resirkulert aluminium. Disse mastene og portalene vil i fremtiden resirkuleres flere ganger, og dermed omformes til stadig nye produkter.

Les mer om den unike Lattix-masten og ettergivende veisider på: www.lattix.net/no